

## OPIS MODUŁU

### Charakterystyka ogólna

Moduł MRGBW-1s jest elementem systemu Ampio Smart Home, montowanym na szynie DIN, może służyć do:

- załączania oświetlenia LED RGB
- płynnej regulacji oświetlenia LED RGB
- dowolnej zmiany kolorów diod RGB wraz z możliwością zaprogramowania efektów przejścia kolorów

Urządzenie MRGBW-1 posiada wyjścia typu otwarty kolektor (open collector - OC) i umożliwia podłączenie paska diod RGBW np. w postaci płytek do opravek halogenowych lub pasków, o max. napięciu zasilania 35VDC.

Maksymalny całkowity prąd sterujący diodami wynosi 8A na kanał, a całkowity prąd wysterowania dla całego urządzenia nie może być większy do 20A.

Sterowanie modułem odbywa się poprzez magistralę CAN-Bus.

Moduł umożliwia zrealizowanie ciekawych efektów świetlnych np. kolorowego podświetlenia basenu lub wyeksponowania rzeźb czy faktury ściany dowolnie wybranym kolorem oświetlenia.

Programowanie modułu odbywa się za pomocą programatora Ampio, dostępnego dla autoryzowanych instalatorów oraz programu Ampio Smart Home Konfigurator. W aplikacji uzależniamy zachowanie się wyjść od informacji dostępnych w magistrali CAN.

Urządzenie posiada dwa złącza: magistralę Ampio CAN, oraz wyjść sterujących oświetleniem RGBW wraz z masą zasilania obwodu oświetlenia.

Na Czołe Urządzenia znajduje się pięć diod sygnalizacyjnych - 4 czerwone oraz jedna zielona.

### Opis sygnalizacji świetlnej

Zielona dioda- komunikacja CAN

- cykliczne jedno błyśnięcie co 1 sek. - komunikacja CAN prawidłowa
- cykliczne dwa błyśnięcia co 1 sek. - moduł nie odbiera informacji od pozostałych urządzeń
- cykliczne trzy błyśnięcia co 1 sek. - moduł nie może wystać informacji w szynę CAN

Diody czerwone- sygnalizuje wysterowanie kanałów oświetlenia.



### Parametry zasilania:

Do zasilenia magistrali urządzeń Ampio Smart Home wymagane jest stabilizowane napięcie stałe, o wartości z zakresu od 12-16V.

### Dane techniczne:

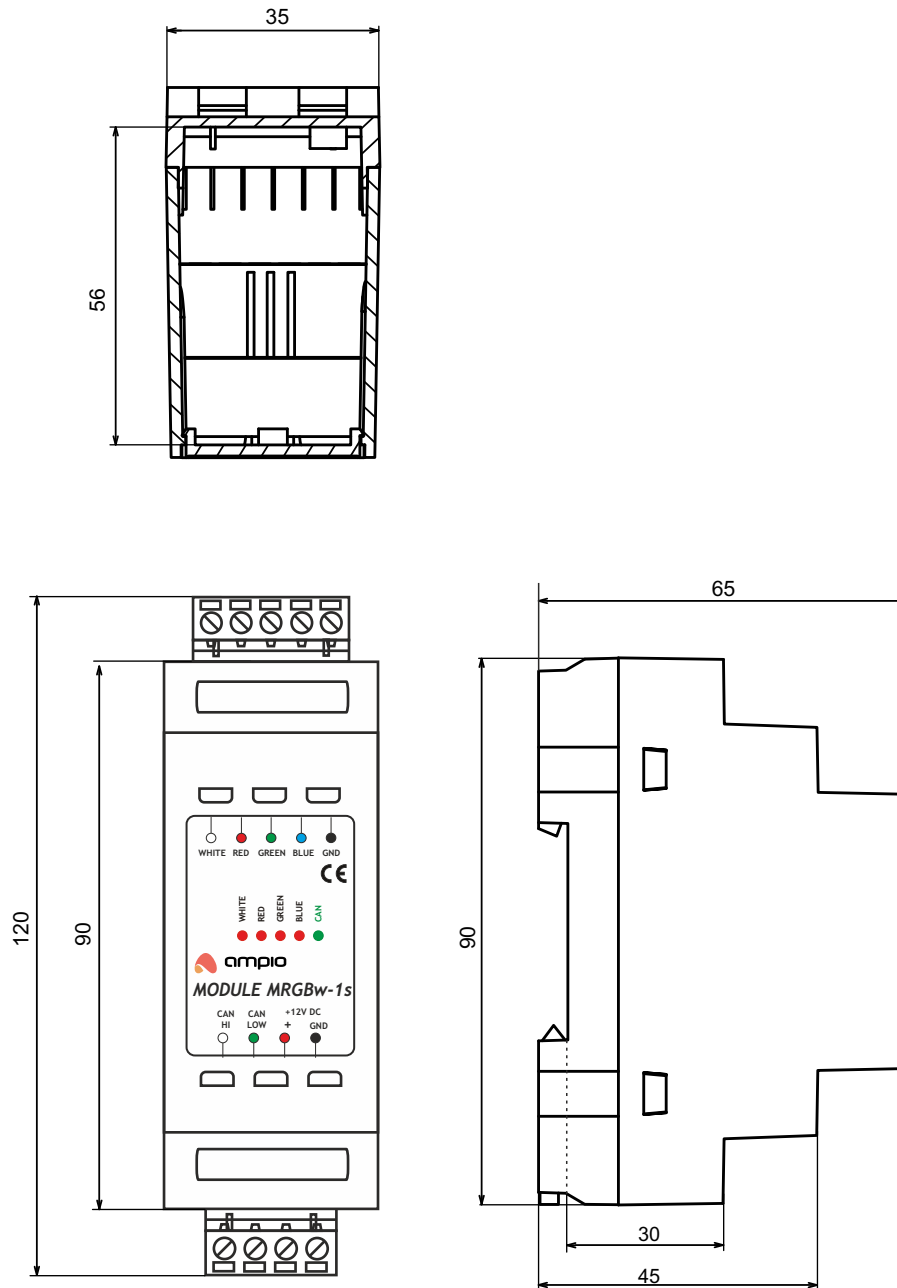
|                                   |              |
|-----------------------------------|--------------|
| Napięcie zasilania modułu         | 12 - 16 V DC |
| min. pobór prądu przez urządzenie | 30 mA        |
| Max. pobór prądu przez urządzenie | 40 mA        |
| Max. napięcie zasilania diod RGB  | 35 V DC      |
| Max. prąd wysterowania            | 8 A          |
| Sumaryczny prąd wyjść             | 20 A         |

### Wymiary:

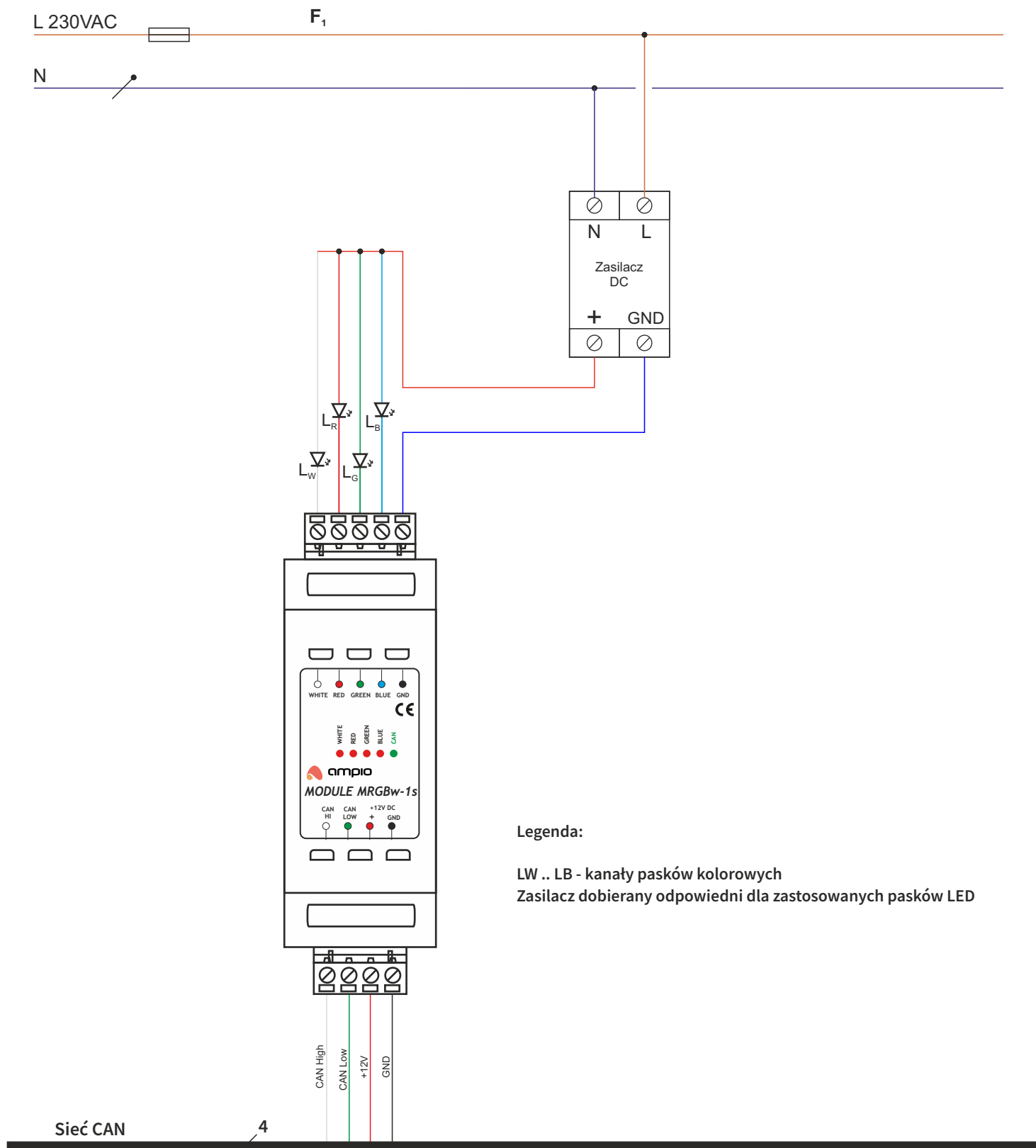
|           |                         |
|-----------|-------------------------|
| szerokość | 35 mm                   |
| wysokość  | 65 mm                   |
| głębokość | 120 mm<br>(z wtyczkami) |

## WYMIARY MODUŁU

Wymiary podane są w mm



## SCHEMAT PODŁĄCZENIA



### Legenda:

LW .. LB - kanały pasków kolorowych  
Zasilacz dobierany odpowiedni dla zastosowanych pasków LED